

## Un outil de sensibilisation

Communauté éducative, enfants, parents d'élèves, habitants du quartier, **profitons de cette installation pour sensibiliser aux énergies renouvelables !**

🕒 Un **panneau didactique** sera mis en place dans le hall de l'école : information en temps réel sur la production solaire (voir image en page centrale)

🎉 **Des animations pédagogiques, des visites**, une belle fête pour l'inauguration pourront être organisées en partenariat avec l'équipe éducative, les associations Fronticoop énergies, Gefosat, associations de parents d'élèves, le Conseil de quartier...

## La Ville de Frontignan La Peyrade, partenaire du projet



La ville de Frontignan La Peyrade soutient le projet depuis son démarrage et est devenue sociétaire de la coopérative. Ce soutien se concrétise aujourd'hui par la mise à disposition de la toiture du groupe scolaire Les Lavandins.

## Contacts

**Thau Energies Citoyennes** - 9 rue du Miradou - 34110 Frontignan

 Thau Energies

✉ [thau.energies.citoyennes@gmail.com](mailto:thau.energies.citoyennes@gmail.com)

☎ 06 80 53 91 89

<http://fronticoop-energies.fr/la-cooperative/>



## Groupe scolaire Les Lavandins à Frontignan La Peyrade



***Devenez sociétaire pour financer la toiture solaire coopérative !***

## Prenons en main collectivement notre avenir énergétique !

La coopérative **THAU ENERGIES CITOYENNES** met en œuvre des projets citoyens de production d'énergie, initiés et financés par des acteurs locaux. Les objectifs sont :

- Le développement d'installations d'énergies renouvelables et d'actions de maîtrise de l'énergie sur le territoire du bassin de Thau au travers d'une **société participative**, à la gouvernance locale.
- La **mobilisation de votre épargne** pour investir dans les moyens de production et générer des **retombées économiques locales partagées**.

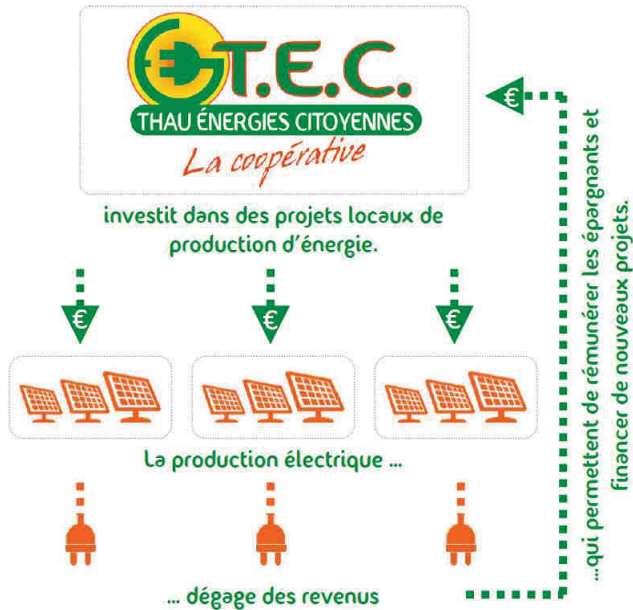
Devenez sociétaire et rejoignez la coopérative qui réunit au 1<sup>er</sup> septembre 2018, 18 mois après sa création :

- 114 particuliers
- 10 entreprises
- 1 collectivité
- 3 associations

## Une gouvernance coopérative et partagée

Le statut de **Société Coopérative d'Intérêt Collectif (SCIC)** dote le projet d'un outil économique commun qui respecte nos valeurs fondatrices : **coopération, gestion désintéressée, absence de spéculation, multi-sociétariat pour l'implication de l'ensemble des acteurs du territoire.**

## Un modèle économique viable



Avec les moyens mis à disposition par les sociétaires et partenaires, la **coopérative investit dans les moyens de production** et finance l'ensemble des coûts associés (études, assurance).

La vente de l'électricité renouvelable produite se fait via des contrats d'obligation d'achat d'une durée de 20 ans à un prix fixe.

**Les revenus sont assurés et la rentabilité des installations facilement estimable.**

## Votre participation compte !

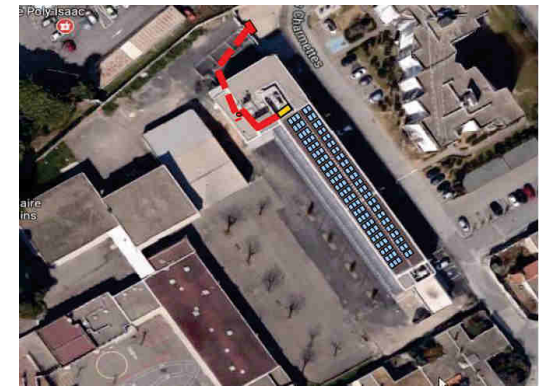


Dans le cadre de l'appel à projets « Energies coopératives et citoyennes », la région Occitanie subventionne l'installation à hauteur de **1€ Région pour 1€ citoyen**.

Pour chaque part de 100 € investie par les citoyens, la Région subventionne l'installation à hauteur de 100 €, dans la limite de 500 € par personne.

## Le projet : installation photovoltaïque en toiture du groupe scolaire

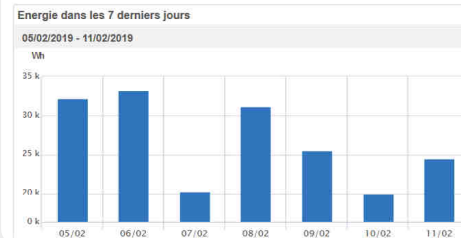
- Puissance : 36 kW (200m<sup>2</sup>)
- Investissement total : 55 000 €
- Production attendue de l'ordre de 46 000 kWh par an, soit l'équivalent de la consommation de 12 ménages hors chauffage
- Modules posés sur des supports inclinés sur la toiture terrasse du bâtiment école élémentaire (voir images ci-dessous)
- Installation prévue premier semestre 2019



### Performance du système

Vue globale			
Puissance actuelle	Energie du jour	Energie du mois	Production totale
5,42 kW	24,45 kWh	231,78 kWh	13,22 MWh

### Puissance et production



### Gains Environnementaux

- Réduction d'émission de CO<sub>2</sub> : **925,08 kg**
- Arbres plantés : **3,04**

### Météo

Partiellement nuageux  
13 °C  
Resenti 13 °C  
Vent N/NE, 20 km/h  
Humidité 36 %  
Lever du soleil à 07:50  
Coucher du soleil à 18:10

lundi	mardi	mercredi
12 - 5 °C Généralement ensoleillé	15 - 1 °C Généralement ensoleillé	13 - 5 °C Généralement ensoleillé